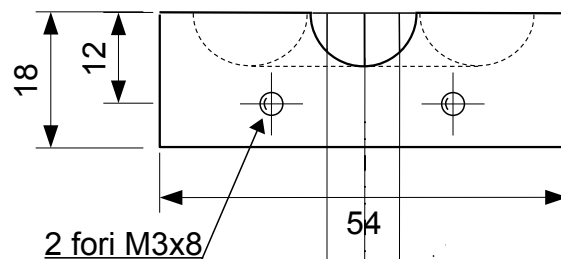


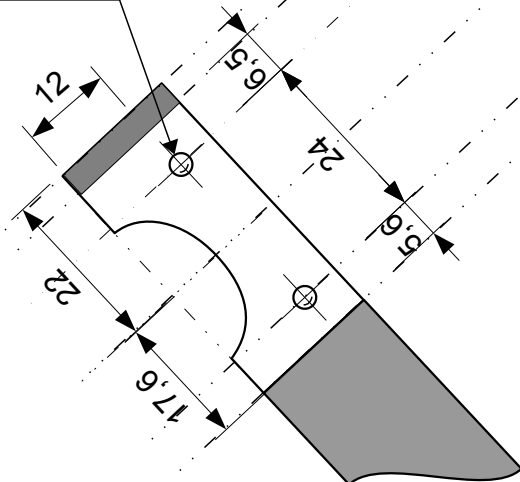
Descrizione

MC è costituito da 2 semiblocchi simmetrici, vincolati da tre spine e fissati tramite 5 viti a scomparsa. Lavorazione delle superfici esterne da eseguire sui due semiblocchi vincolati dalle spine, per un perfetta planarità delle superfici.



Part. faccia angolata

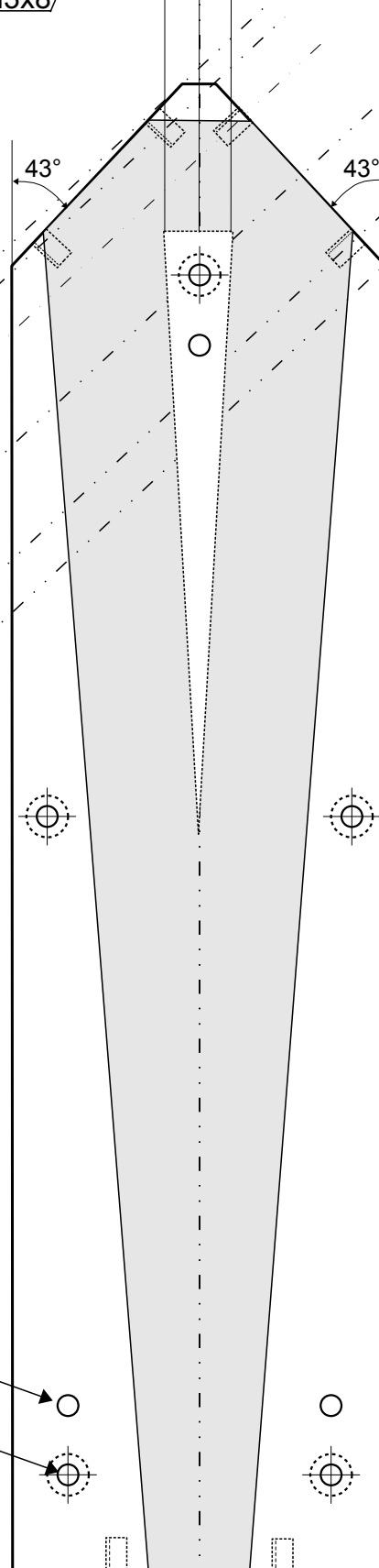
2 fori M3x8



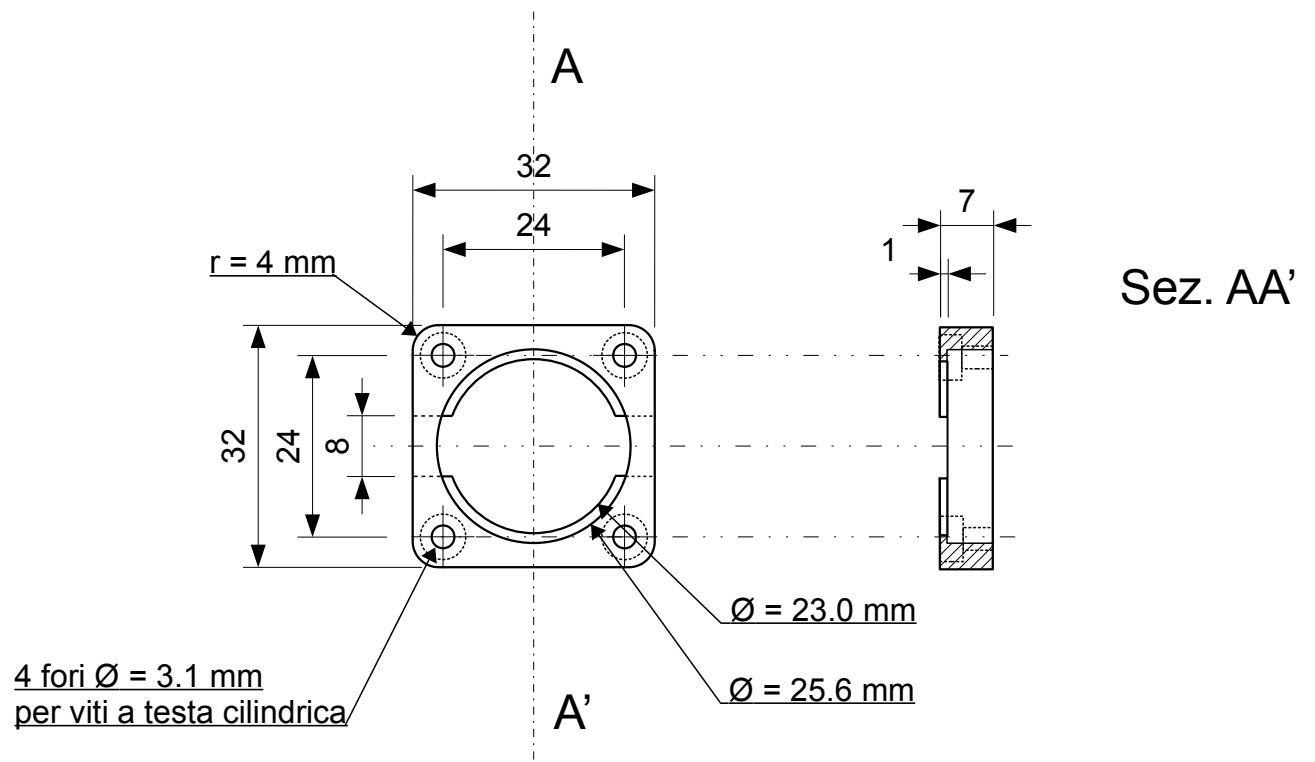
3 fori per spine da 4 mm

5 fori passanti con testa a incasso su un semiblocco,
filettatura M4x8 sull'altro semiblocco

Cavità monolitica MC
Tav 1a: semiblocco
Materiale: Alluminio



Flangia tipo 1: 2 pz.



Flangia tipo 2: 1 pz.

